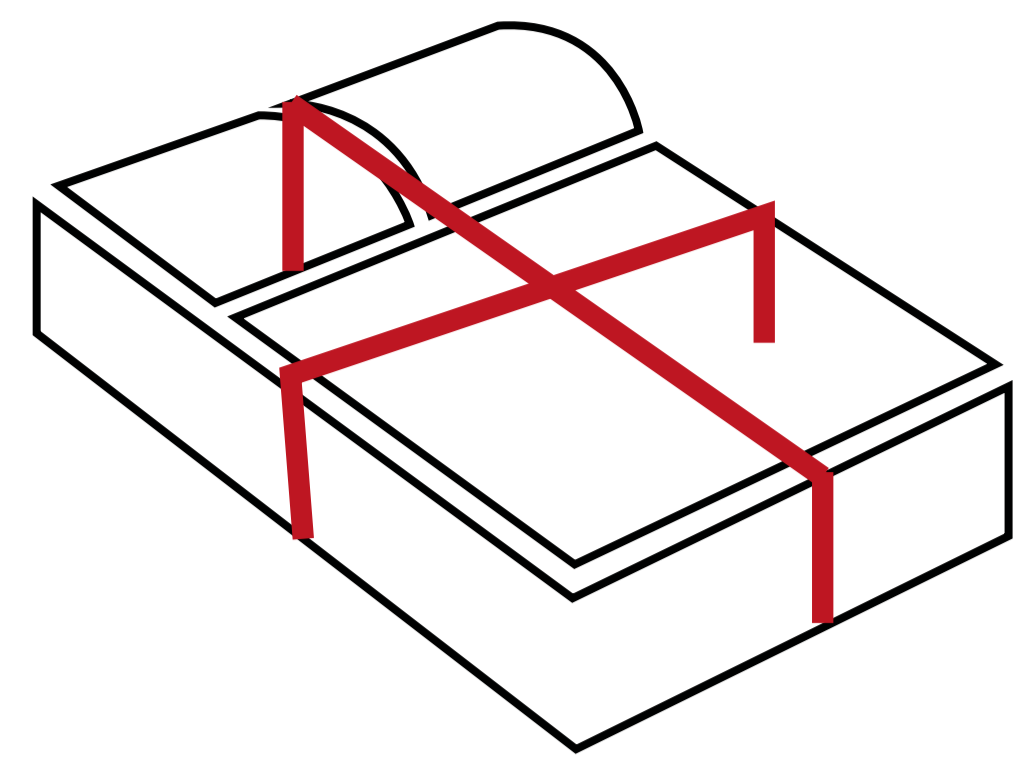


TUTORIAL 5: Plumones

En el último tutorial te explicamos acerca de las sábanas. Hoy hablaremos acerca de los plumones, sus medidas y cómo acolchar de manera casera.

MEDIDAS

Para hacer un plumon debemos medir el ancho y largo de la cama, el largo del plumon dependerá del gusto de cada uno, las líneas rojas en el dibujo marcan cómo debemos medir, si deseamos que la almohada quede abajo del plumon, debemos agregar 30 cm al largo de la cama. A continuación una tabla de medidas standar de plumon con las medidas de para los diferentes tipos de cama.



	1 PLAZA	1.5 PLAZA	2 PLAZAS	KING
PLUMON	1,5 x 2,0 mt	1,85 x 2,30 mt	2,30 x 2,50 mt	2,50 x 2,60 mt

ACOLCHADO

Haremos un acolchado con máquina casera, necesitaremos los siguientes materiales:

- Crea de sábana o microfibrá (encontrarás muchos diseños en cualquiera de nuestras sucursales Crayling)
- Napa (tenemos que tener cuidado y no elegir una napa muy gruesa, ya que usaremos máquina casera)
- Opcional: entretela gruesa para la parte trasera, nosotros te recomendamos hacer el cubrecama con crea o microfibrá por ambos lados)
- Hilo



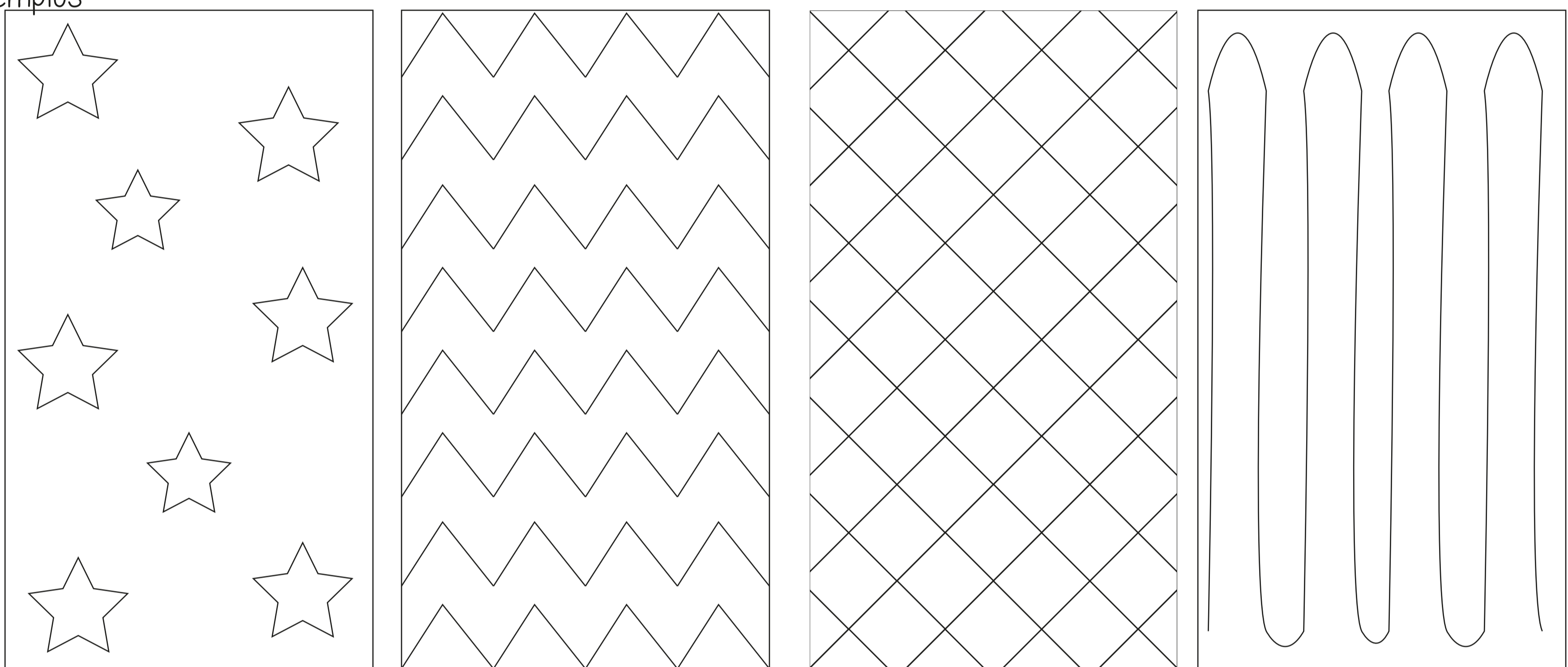
Algunas de las creas y microfibras que encuentras en Crayling



Napa grosor medio

DISEÑO

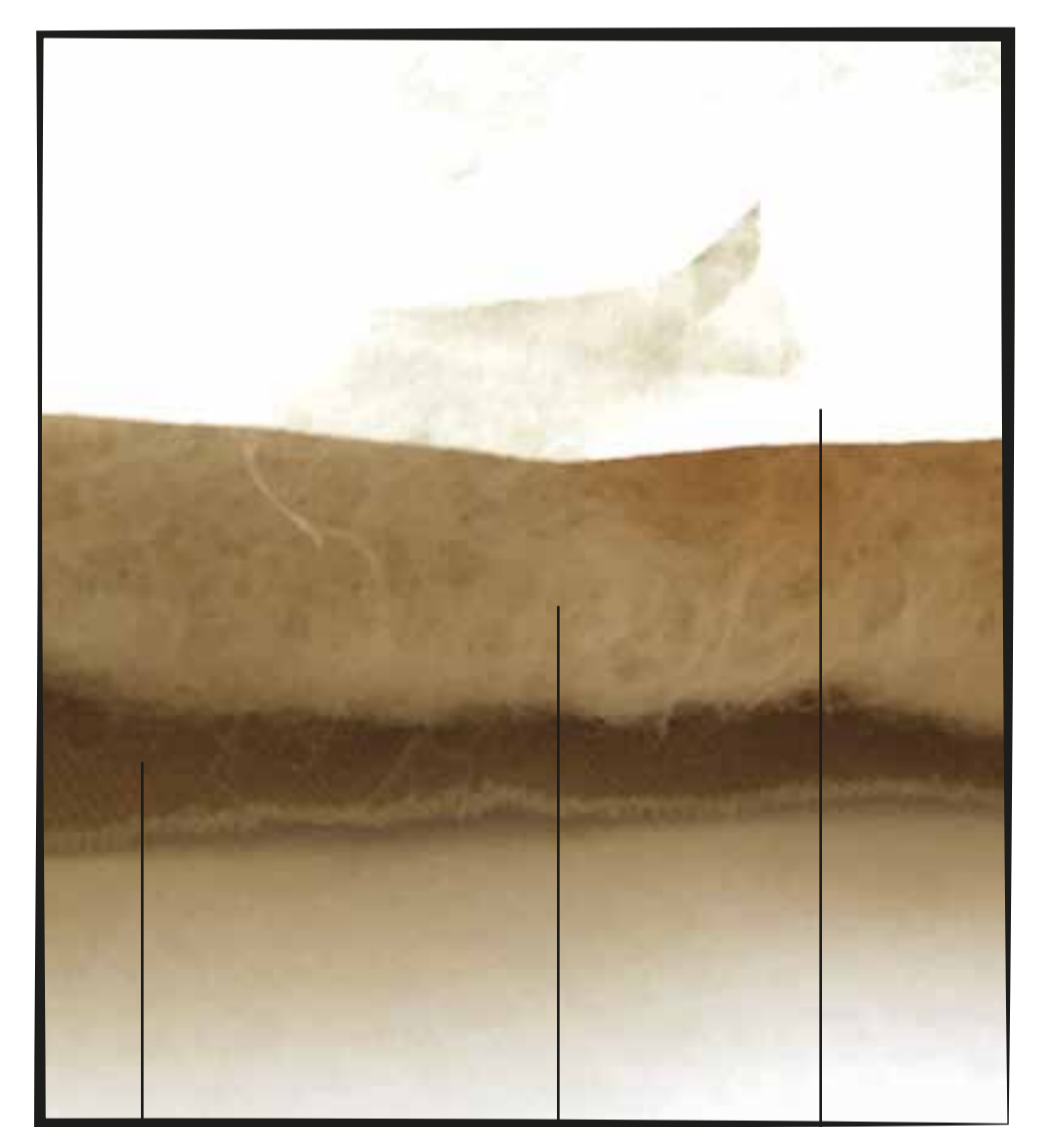
El propósito de coser un diseño a la tela es para que la napa se una y quede firme. Por lo que debemos abarcar las puntas y los lados y al centro para lograrlo. No hay reglas, imagínate un diseño que te guste, márcalo con tiza y...¡Comienza a coser! Te dejamos algunos ejemplos



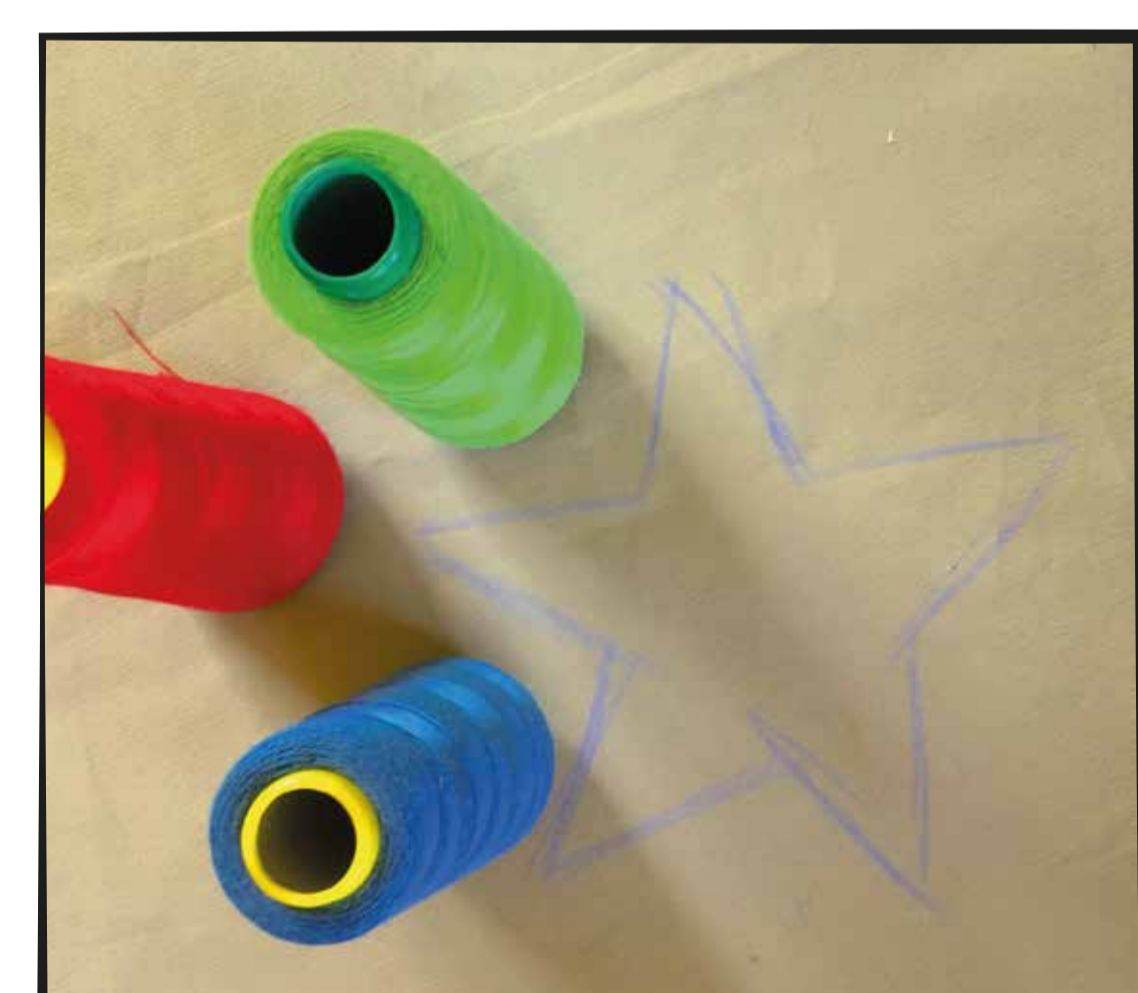
Paso a paso

Haremos un plumon con tela por ambos lados, por lo que trabajaremos cada lado de forma independiente y luego uniremos, es decir cada paso hay que hacerlo por dos. Escogimos el diseño de estrellas. Trabajaremos en una crea color crema y las estrellas las haremos con hilos de diferentes colores para darle un detalle decorativo. Lo primero que debemos hacer es cortar la medida para nuestra cama, daremos 4 cm extra por lado, teniendo todo cortado podemos comenzar a coser. Mucha paciencia ya que estos diseños requieren estar parando la máquina constantemente y dando vuelta el género cada vez.

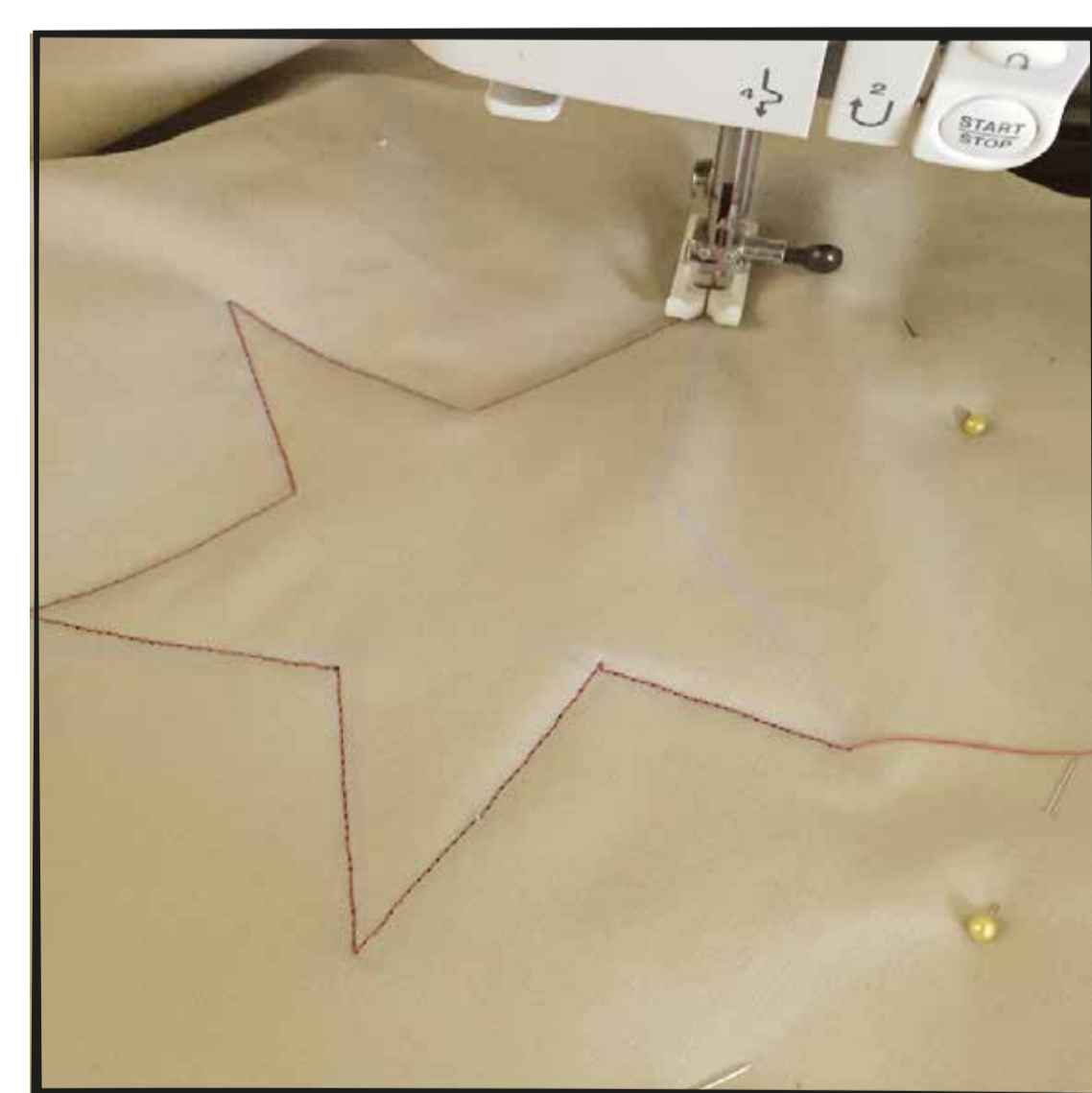
- TIPS:
- Para evitar que el prensatela se enrede con la napa podemos poner abajo un papel mantequilla y coser con eso, cuando terminemos se retira.
 - Marcar el diseño a la tela con tiza, así nos resultará más fácil conseguir el diseño deseado.



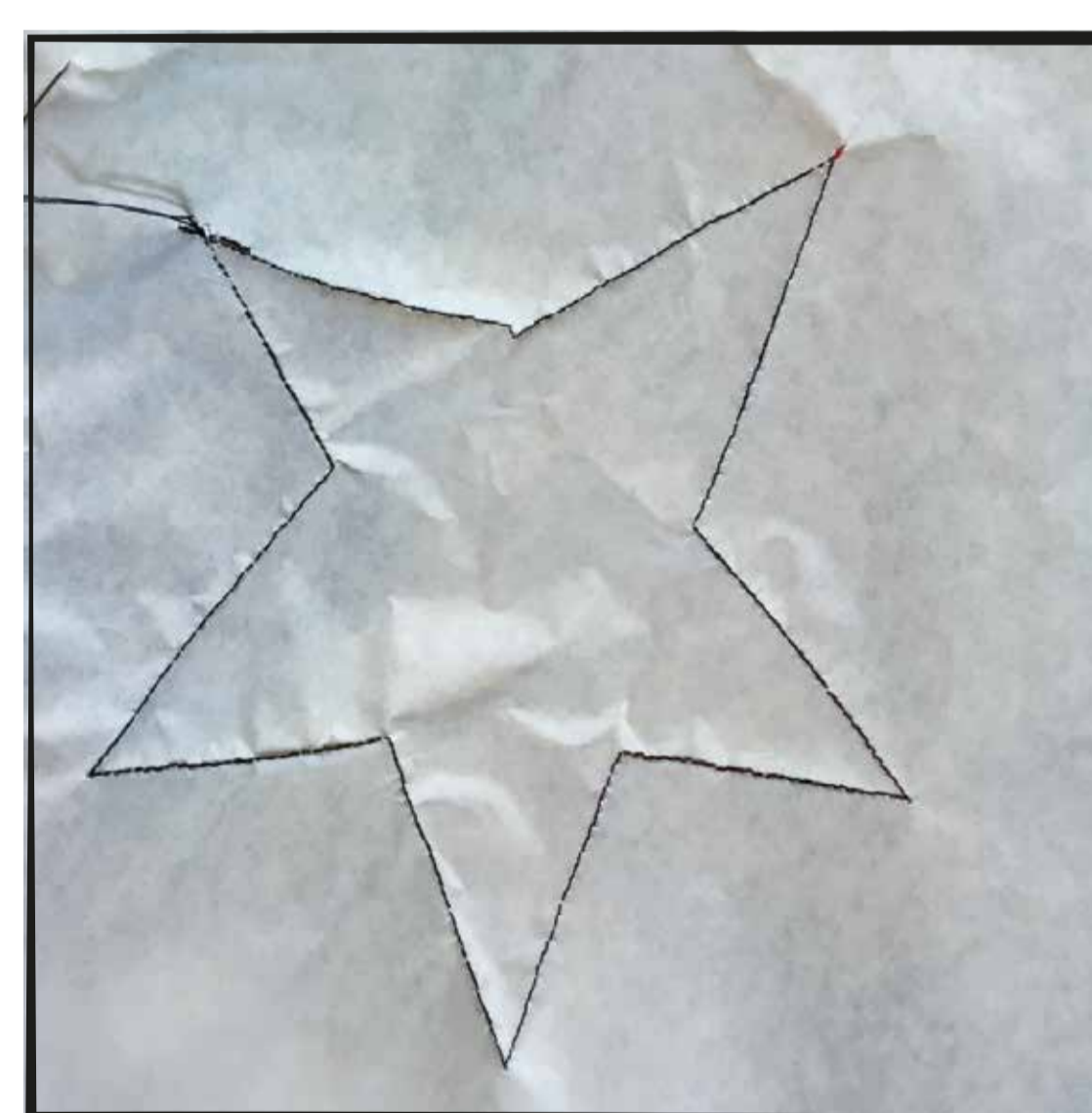
Crea / microfibrá Napa Papel Mantequilla



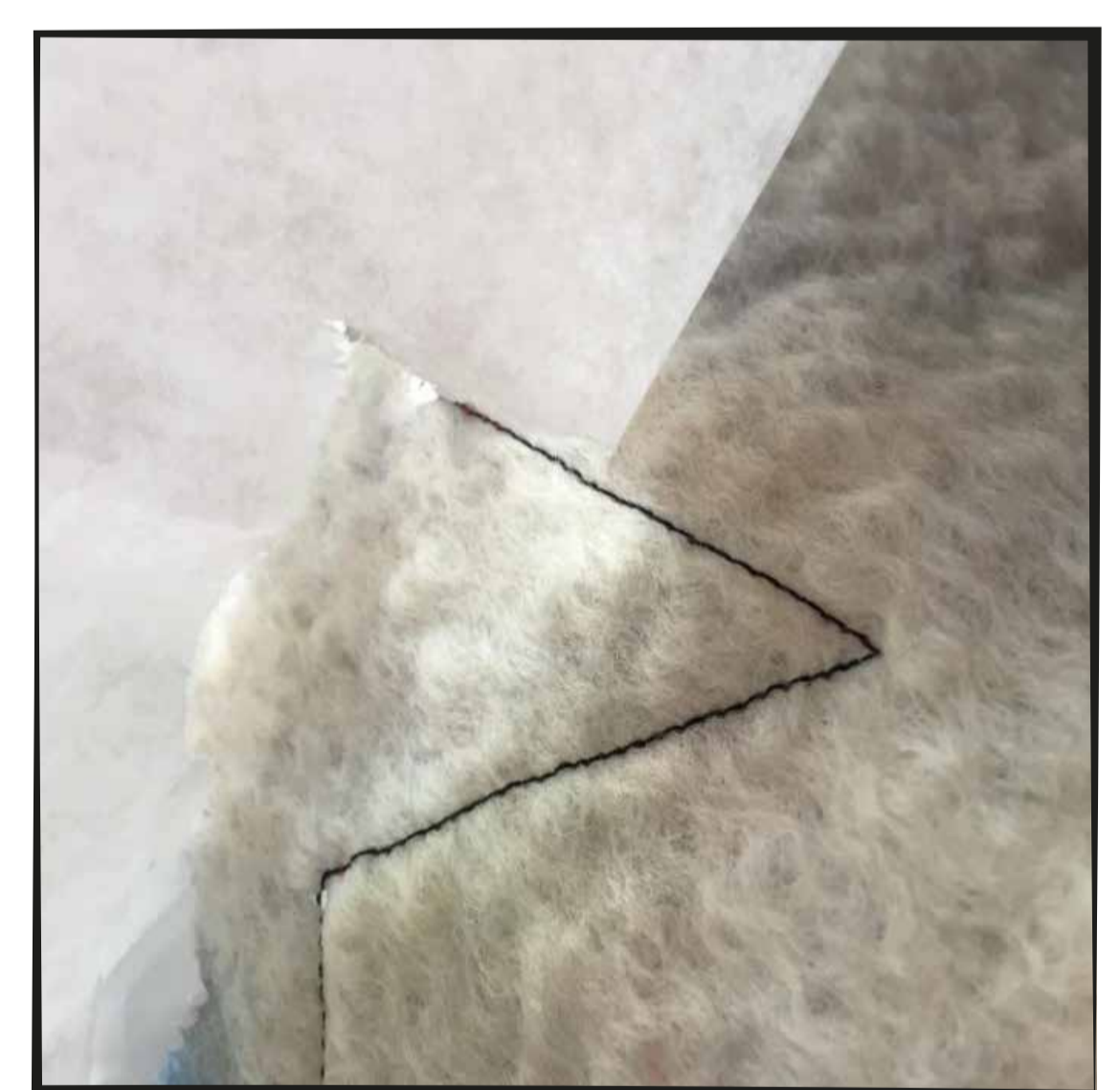
Para crear un diseño más entretenido podemos combinar diferentes colores de hilos



Siempre coser por el frente

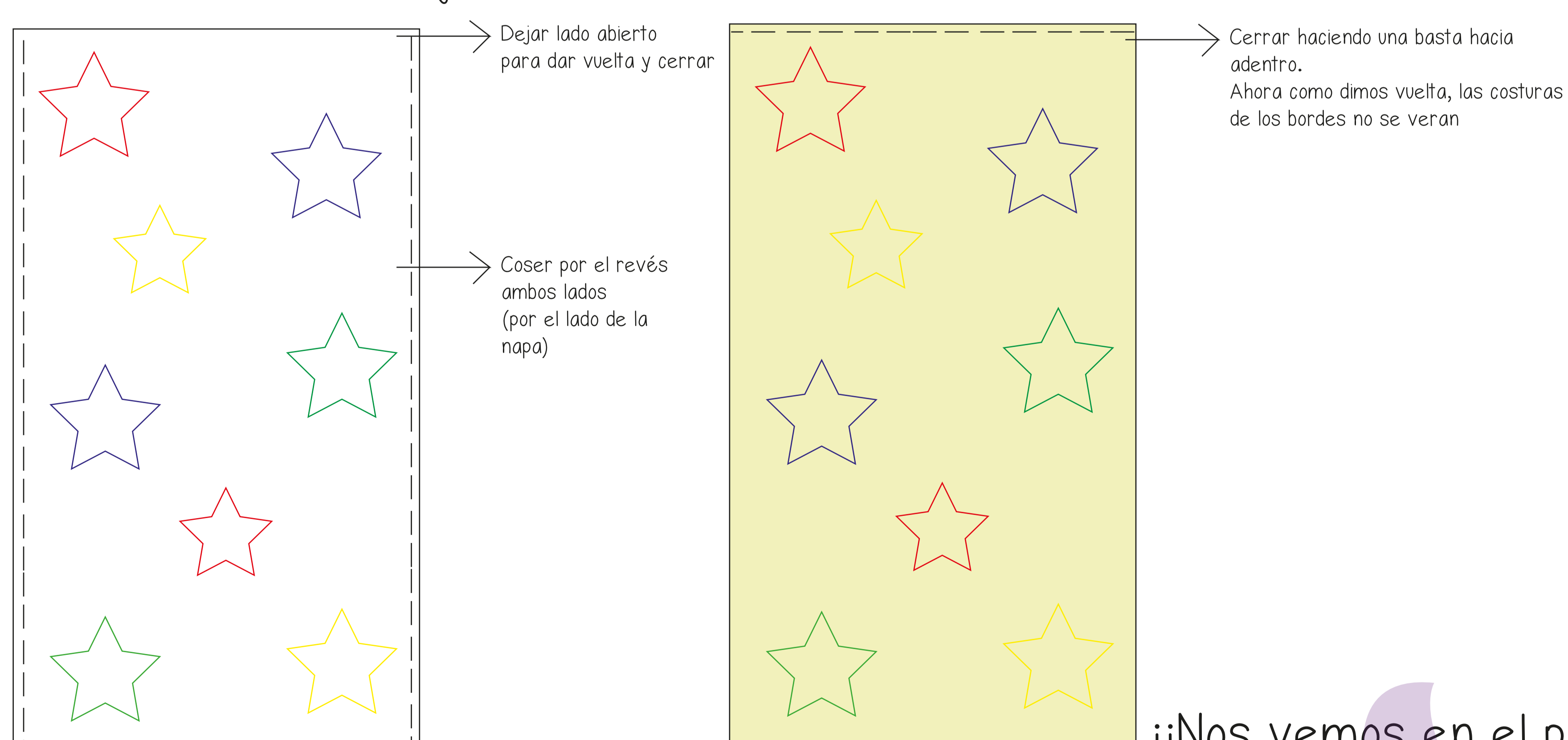


Por atraz el papel mantequilla se verá así, puede arrugarse a veces. No hay de que preocuparse.



Remover el papel mantequilla con cuidado

Ya tenemos ambos lados listos, ahora alfiletaremos uno frente al otro y coseremos 3 lados dejando uno libre, daremos vuelta y el lado libre haremos una basta hacia adentro y coseremos.



¡¡Nos vemos en el próximo tutorial!!

Visítanos:

www.dawabe.cl

Textil Crayling Victor Dawabe Ltda.